

SUNWARD

INNOWACJA PROWADZI DO WARTOŚCI



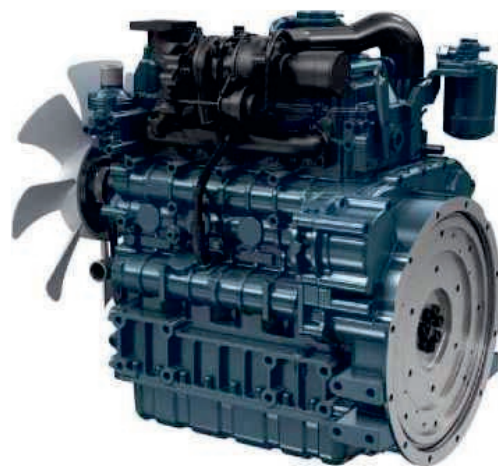
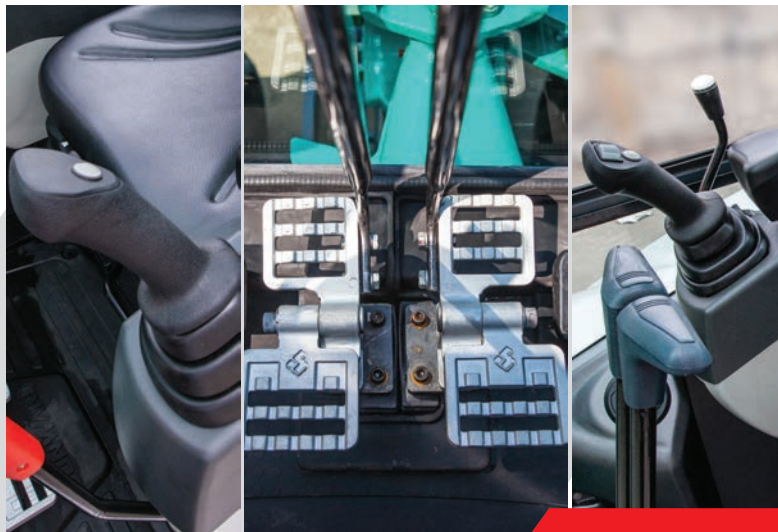
SWE35UF MINIKOPARKA

Moc netto silnika: 18,5 kW

Waga maszyny: 3850 kg

Wysokowydajny układ napędowy, silnik i układ hydrauliczny

SWE 35UF wyposażona jest w silnik Kubota, zgodny z normami emisji spalin T4F i Stage V, zapewniający dużą moc. Jest wyposażona w wysokowydajny system hydrauliczny i markowe komponenty. Złożone działanie wysięgnika, ramienia, tyłki i silnika obrotu są harmonijne i płynne. Ma najwyższą wydajność spośród wszystkich koparek o tej samej masie.



Silnik Kubota

Jednocześnie spełnia normy emisji Stage V (Europa), T4F (Ameryka Północna) i IV (Chiny) oraz posiada odpowiednie certyfikaty. Zapewnia mocną i przyjazną dla środowiska energię.



Doskonała precyzja pracy

Kabina niewystająca poza obrys gąsienic podczas obrotu

Połączenie kabiny niewystającej poza obrys gąsienic podczas obrotu i odchylenia ramienia zostało zaprojektowane do wąskich i skomplikowanych scenariuszy pracy. Gdy pracuje w pobliżu ścian fundamentowych, może prowadzić wykopy bezpośrednio bez konieczności częstego przemieszczania się. Jej konstrukcja jest elastyczna.

Praca na płaskim podłożu

Praca na płaskim podłożu odbywa się płynniej, łącząc takie elementy jak obrotowe nadwozie, odchylany wysięgnik, podnoszony i obniżany lemiesz, długie i krótkie ramie oraz współpraca między tyłką a lemieszem.



Wielofunkcyjne narzędzie

Koparka jest wyposażona w przewody do młota hydraulicznego (standard) oraz przewody pomocnicze i szybkozłącza hydrauliczne (opcja) w celu spełnienia różnych wymagań branży budowniczej bez konieczności wykorzystania siły fizycznej.



Bezpieczna przestrzeń prowadzenia maszyny

Kabina z ramą z certyfikatem bezpieczeństwa Fops/Tops i górną ramą ochronną (standardowa konfiguracja) zaprojektowano w celu skutecznej ochrony i bezpieczeństwa operatorów. Ponadto w konfiguracji standardowej znajdują się również: ukryty pas bezpieczeństwa, młotek bezpieczeństwa, dźwignia blokady zdalnego sterowania, hamulec postojowy do obrotu, hamulec postojowy do jazdy oraz system bezpiecznego rozruchu silnika.



Komfortowe warunki pracy

Szerszą przestrzeń i widok zapewniają powiększona przednia szyba i szyberdach. Ponadto, aby zapewnić komfort jazdy, zastosowano klimatyzator (konfiguracja standardowa), amortyzowany fotel poruszający się w poziomie, radio dotykowe i stereofoniczną akustykę.



Wygodna kabina

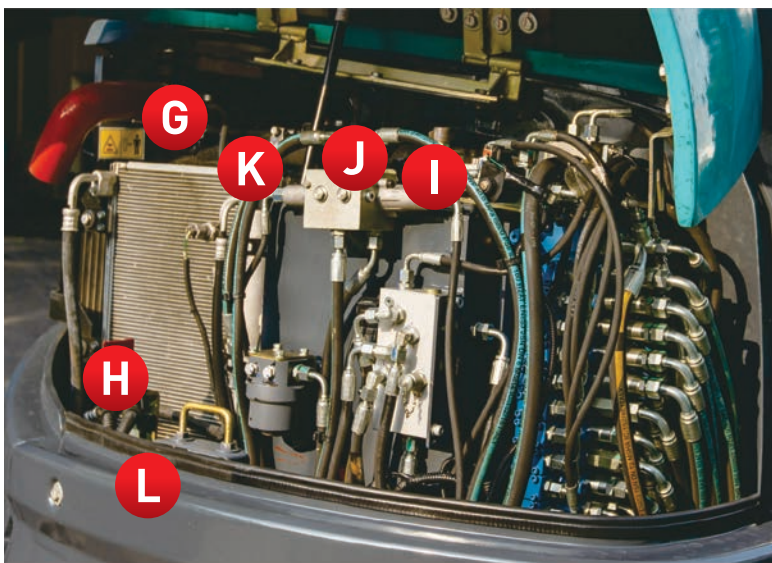
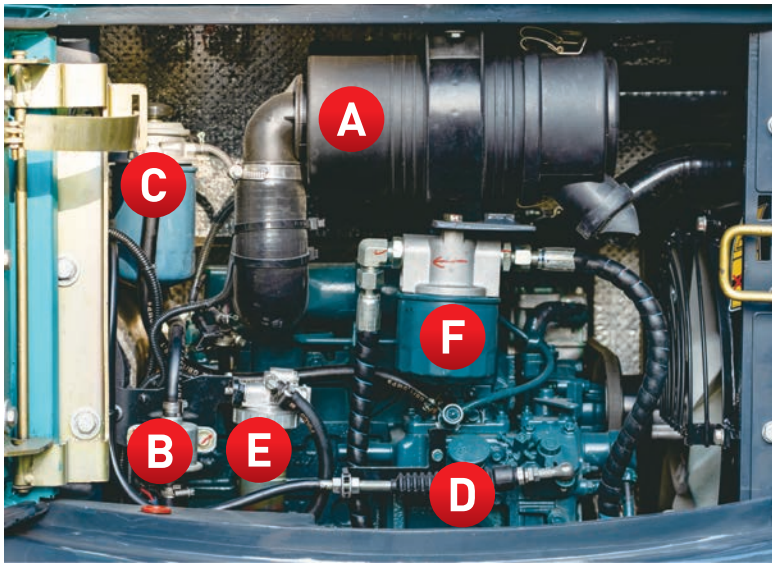


Łatwe i wygodne sterowanie przetącznikami.
Elektroniczne obrotowe sterowanie obrotami silnika
funkcji automatycznego biegu jałowego.

Czytelny, łatwy w obsłudze przyrząd monitorujący.







- A** Filtr powietrza
- B** Elektroniczna zasilająca pompa paliwa
- C** Filtr paliwa
- D** Korek wlewu oleju silnikowego
- E** Separator oleju/wody
- F** Filtr oleju silnikowego
- G** Korek wlewu płynu do chłodnicy
- H** Wyłącznik akumulatora
- I** Korek wlewu oleju hydraulicznego
- J** Filtr zwrotny oleju
- K** Zbiornik pomocniczy wody
- L** Akumulator
- M** Korek wlewu paliwa
- N** Elektroniczna skrzynka sterownicza

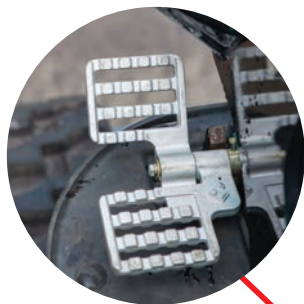
Łatwy serwis

Kłapa kabiny i kłapa po prawej stronie mogą być całkowicie otwarte, zapewniając łatwe i wygodne rutynowe kontrole oraz konserwację i wymianę filtrów. Konstrukcja rozdzielacza górnego sprzyja konserwacji i naprawie, bez konieczności zdejmowania części osłonowych.





Światło
robocze
LED



Pedał
odlewany
z aluminium



Złącze transportowe

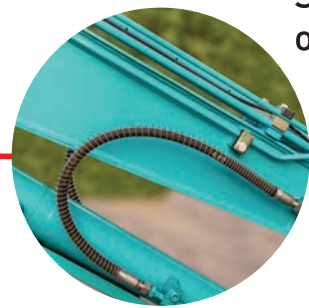


Konstrukcja
przewodów
ułatwiająca
utrzymanie



Ostonka
siłownika





Stalowa
ośona ochronna



Przewody młota
hydraulicznego
i pomocnicze
Przewody
hydrauliczne
- szybkozłącza



Wyposażenie

Wyposażenie standardowe i opcjonalne różni się w zależności od kraju.
Aby uzyskać więcej informacji, prosimy o kontakt z nami.



Silnik

| | |
|---------------------------------------|---|
| Filtr oleju | ● |
| Filtr paliwa | ● |
| Separator oleju/wody | ● |
| Filtr powietrza | ● |
| Chłodnica | ● |
| Alternator | ● |
| Zbiornik pomocniczy wody | ● |
| Elektroniczna pompa zasilająca paliwa | ● |
| Tłumik | ● |

System hydrauliczny

| | |
|--|---|
| Drażek hydraulicznego sterowania zdalnego | ● |
| Układ hamulca postojowego do obrotu | ● |
| Układ hamulca postojowego do jazdy | ● |
| Podwójna prędkość jazdy | ● |
| Dźwignia elektrohydraulicznego sterowania proporcjonalnego | ○ |
| Zawór bezpieczeństwa wysięgnika | ○ |
| Zawór bezpieczeństwa ramienia | ○ |
| Zawór bezpieczeństwa lemiesza | ○ |

Światła

| | |
|----------------------------|---|
| Oświetlenie wysięgnika | ● |
| Przednie światło w kabinie | ● |
| Światło ostrzegawcze | ● |

Kabina

| | |
|--|---|
| Radio AM/FM | ● |
| Uchwyt na napoje | ● |
| Fotel amortyzowany | ● |
| Klimatyzacja | ● |
| Układ bezpiecznego rozruchu silnika | ● |
| Pas bezpieczeństwa | ● |
| Kabina konstrukcji FOPS/TOPS | ● |
| Zadaszenie konstrukcji FOPS/TOPS | ○ |
| Spryskiwacz i wycieraczka szyby | ● |
| Lusterko wsteczne lewe/prawe | ● |
| Zapalniczka | ● |
| Urządzenie zabezpieczające szyby przedniej | ○ |

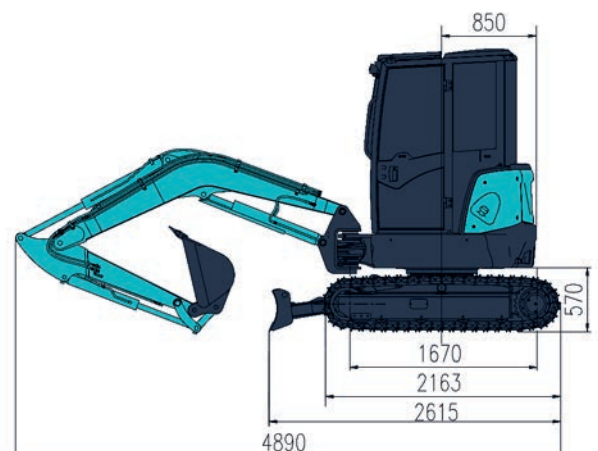
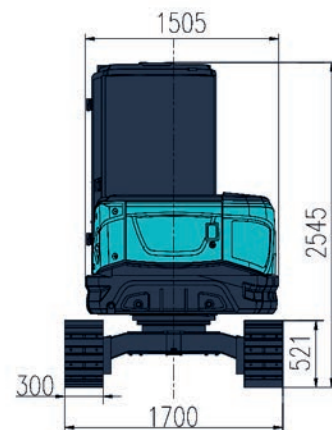
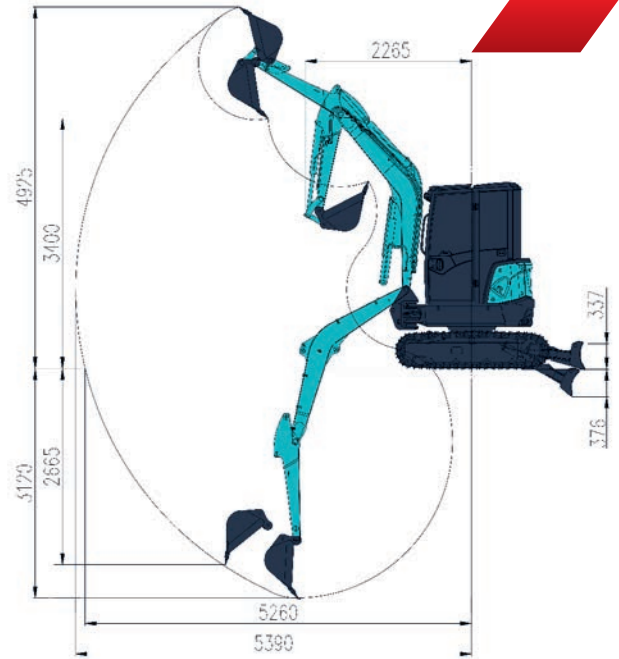
Urządzenia do pracy z przodu

| | |
|--------------------------------------|---|
| Łyżka 300 mm | ○ |
| Łyżka 485 mm | ○ |
| Łyżka 580 mm | ● |
| Łyżka 1000 mm | ○ |
| Przewody młota hydraulicznego | ● |
| Przewody pomocnicze | ● |
| Przewody hydrauliczne - szybkozłącza | ● |
| Gąsienica stalowa 230 mm | ○ |
| Gąsienica gumowa 230 mm | ● |

- Wyposażenie standardowe
- Wyposażenie opcjonalne

Parametry techniczne modelu SWE35UF

| | | | |
|--|--|-------------------------|------------------|
| Rodzaj kabiny | | kabina/zadaszenie | |
| Pojemność tyżki, standard | | m ³ | 0,11 |
| Szerokość tyżki | | mm | 520 |
| Waga maszyny | | kg | 3850/3750 |
| Wymiary | Długość catkowitza | mm | 4890 |
| | Wysokość catkowitza | mm | 2545 |
| | Szerokość catkowitza | mm | 1700 |
| | Prześwit pod koparką | mm | 270 |
| Silnik | Marka | Kubota | |
| | Model | D1703-E4B-SWD-1 | |
| | Wyporność | L | 1,647 |
| | Moc | kW/ obr./min | 18,5/2000 |
| Zakresy robocze | Maksymalna wysokość cięcia | mm | 4923 |
| | Maksymalna wysokość załadunku | mm | 3401 |
| | Maksymalna głębokość kopania | mm | 3121 |
| | Maksymalna pionowa głębokość kopania ścian | mm | 5257 |
| | Maksymalny zasięg kopania | mm | 5387 |
| | Kąt obrotu wysięgnika (lewo/prawo) | o | 72/44 |
| | Promień obrotu części przedniej | mm | 2263 |
| | Promień obrotu kabiny | mm | 850 |
| | Maksymalna siła kopania (ramię) | kN | 22,53 |
| | Maksymalna siła kopania (tyżka) | kN | 31,8 |
| Gąsienica | Rodzaj | mm | Gąsienica gumowa |
| | Szerokość gąsienicy | mm | 300 |
| | Długość gąsienicy | mm | 2163 |
| Podwozie | Długość do środka wałków | mm | 1670 |
| | Długość do środka gąsienicy | mm | 1400 |
| | Prędkość jazdy (wysoka/niska) | km/h | 4,2/2,3 |
| | Zdolność pokonywania wzniesień | o | 30 |
| Prędkość obrotu | obr./min | 9 | |
| Nacisk na podłoże | kpa | 32,3 | |
| Wielkość lemiesza | Szerokość | mm | 1700 |
| | Wysokość | mm | 366 |
| | Udźwig (wysokość/głębokość) | mm | 337/376 |
| Pompy hydrauliczne | Rodzaj | 1 zmienna pompa tłokowa | |
| | Wyporność | L/min | 1*40 |
| | Ciśnienie hydrauliczne | Mpa | 24,5 |
| Pojemność zbiornika paliwa | | L | 40 |
| Pojemność zbiornika oleju hydraulicznego | | L | 41 |



Ładowność:

| Wysokość punktu podnoszenia | Promień punktu podnoszenia (maks.) | | Promień punktu podnoszenia (4,0m) | | Promień punktu podnoszenia (3,5m) | | Promień punktu podnoszenia (3,0 m) | | Promień punktu podnoszenia (2,5m) | |
|-----------------------------|------------------------------------|--------------|-----------------------------------|--------------|-----------------------------------|--------------|------------------------------------|--------------|-----------------------------------|--------------|
| | Z przodu (kg) | Na boku (kg) | Z przodu (kg) | Na boku (kg) | Z przodu (kg) | Na boku (kg) | Z przodu (kg) | Na boku (kg) | Z przodu (kg) | Na boku (kg) |
| 3,0m | 687,3* | 382,5 | - | - | - | - | - | - | - | - |
| 2,0m | 774,3* | 292,5 | 817,8* | 382,5 | 878,7* | 472,5 | 1017,9* | 645,0 | 1226,7* | 847,5 |
| 1,0 | 809,1* | 262,5 | 957* | 337,5 | 1078,8* | 427,5 | 1357,2* | 555,0 | 1853,1* | 757,5 |

Uwagi:

- 1) Obciążenie z * jest ograniczone przez wydajność hydrauliczną i w oparciu o normę ISO 10567. Obciążenia znamionowe nie przekraczają 87% wydajności hydraulicznej.
- 2) Obciążenie bez * jest ograniczone przez obciążenie wywracające i w oparciu o normę ISO 10567. Obciążenia znamionowe przekraczają 75% wydajności wywracania.
- 3) W tabeli nie zawarto tyżki koparkowej, zawiesia hakowej i innych akcesoriów do podnoszenia.